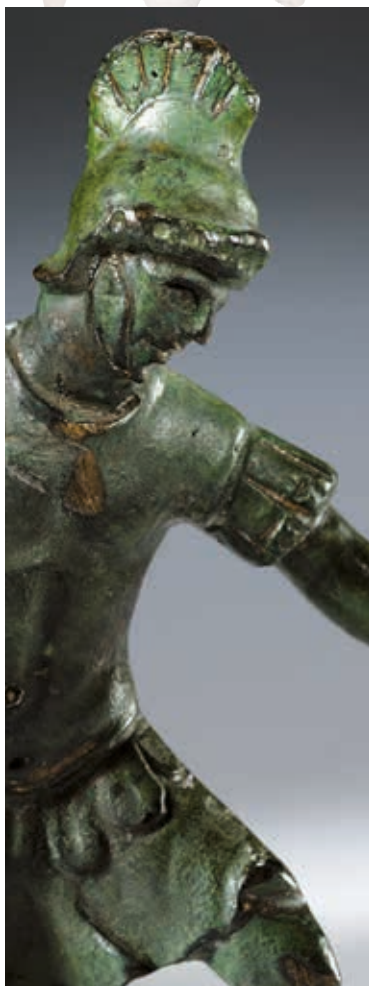


PRIMARIA CLASSE 5°; SECONDARIA I GRADO CLASSE 1°  
Itinerario Memo n. 303

## Modena Sottosopra Sulle tracce di Modena romana

Visita interattiva



La città sepolta di *Mutina* rivive attraverso reperti, illustrazioni, ricostruzioni virtuali e l'esperienza di percorrere una strada romana perfettamente conservata. Il percorso coniuga la scoperta di un settore della città romana al NoviArk e il contatto con i reperti di *Mutina* conservati nel Museo Archeologico.

La visita al NoviArk è animata dal racconto delle vicende che si svolgevano lungo la strada (durata: 1 ora e mezza circa); la visita al Museo fa scoprire con modalità interattive i reperti del territorio e della città romana (durata: 1 ora e mezza circa). Il percorso può essere svolto contemporaneamente da due classi.



**Palazzo dei Musei, viale Vittorio Veneto 5**  
**Museo Civico Archeologico Etnologico**  
**NoviArk, a 5 minuti dal Museo**



Da martedì a sabato mattina 9-12.



€ 5 a bambino. Ingresso gratuito per insegnanti, disabili e accompagnatori. Ritirare il biglietto di ingresso al piano terra presso la reception del Palazzo dei Musei.



Quaderno didattico

scheda didattica

[www.mutinaromana.it](http://www.mutinaromana.it)

